

# ÊTES-VOUS PRÊT À PASSER LA VALIDATION DE POSEUR DE FERMETURES MENUISÉES ?

**Actuellement, 7 personnes sur 10 obtiennent leur Titre de compétence.  
Plus vous êtes informé, plus vous augmentez vos chances d'obtenir le Titre de compétence.**

Selon votre expérience, votre histoire, une première orientation est nécessaire afin d'augmenter vos chances de réussite à une épreuve de validation des compétences.

C'est pourquoi nous vous proposons, à travers ce questionnaire, de faire le point sur votre parcours. Si la validation des compétences est adaptée à votre situation, ce questionnaire vous permettra également de choisir les unités de compétences pour lesquelles vous avez le plus de chances de réussir.  
**Le métier de poseur de fermetures menuisées est divisé en 2 unités de compétence.**

## QUESTIONS GÉNÉRALES

1. Avez-vous une expérience et/ou une formation dans le métier visé ?

- oui : *la validation est possible.*  
 non : *la validation n'est pas une démarche envisageable pour le moment. Renseignez-vous plutôt sur les possibilités de formation.*

Si oui :

a) A quand remonte cette formation ? De quand date votre dernière expérience ?

- d'1 an : *la validation est envisageable.*  
 + d'1 an : *vérifiez que vos acquis sont toujours d'actualité.*

b) Cette expérience ou formation a-t-elle eu lieu en Belgique ?

- oui : *la validation est possible.*  
 non : *la validation est envisageable mais vérifiez si votre façon de faire est semblable à ce qui est pratiqué en Belgique.*

2. Avez-vous déjà posé et fixé des portes intérieures et extérieures ?

- oui : *la validation est possible.*  
 non : *c'est indispensable pour réussir l'épreuve.*

3. Avez-vous déjà relevés les défauts des murs de supports d'une porte ?

- oui : *la validation est possible.*  
 non : *Cela vous sera demandé lors de l'épreuve.*

4. Etes-vous attentif aux finitions d'une pose de fermeture menuisée ?

- oui : *la validation est possible.*  
 non : *la précision des finitions est un critère d'évaluation.*

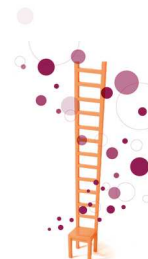
5. Comprenez-vous aisément des consignes en français ?

- oui : *la validation est possible.*  
 non : *c'est indispensable pour réussir l'épreuve.*

6. Savez-vous travailler au départ d'un plan ou d'un croquis de pose ?

- oui : *la validation est possible.*  
 non : *c'est indispensable pour réussir l'épreuve de validation.*

Code métier	Type de document	Version	Page
POSFERMEN	Outil de positionnement	Doc Officiel 1.0	Page 1 sur 2



## UNITÉ 1 : RÉALISER LA POSE D'UNE PORTE ÉQUIPÉE D'UN VOLET MÉCANIQUE

### Rappel de la tâche demandée lors de l'épreuve :

Dans le respect des conditions de sécurité, d'ergonomie, d'hygiène et de protection de l'environnement, le candidat devra :

- A. Réaliser la pose d'une porte en bois avec vitrage feuilleté incorporé, s'ouvrant vers l'intérieur et munie d'un volet monobloc avec mécanisme d'enroulement manuel.
- B. Détecter et identifier les défauts d'une baie de fenêtre didactique et en indiquer les traitements adéquats.
- C. Distribuer sur plan des ouvrages menuisés dans leurs baies respectives

#### 1. Avez-vous une expérience dans la pose d'un volet mécanique ?

- oui : *la validation est possible.*
- non : *la validation n'est pas une démarche envisageable pour le moment.*

#### 2. Savez-vous ajuster les éléments mobiles d'une porte et d'un volet mécanique ?

- oui : *la validation est possible.*
- non : *cela vous sera demandé lors de l'épreuve de validation.*

#### 3. Savez-vous fixer seul une porte sur un support en maçonnerie ?

- oui : *la validation est possible.*
- non : *cela vous sera demandé lors de l'épreuve de validation.*

#### 4. Savez-vous procéder aux réglages fins d'une porte ou d'un volet mécanique (mise d'équerre, d'aplomb et respect de la symétrie, par exemple) ?

- oui : *la validation est possible.*
- non : *cela vous sera demandé lors de l'épreuve.*

## UNITÉ 2 : RÉALISER LA POSE D'UNE PORTE INTÉRIEURE

### Rappel de la tâche demandée lors de l'épreuve :

Dans le respect des conditions de sécurité, d'ergonomie, d'hygiène et de protection de l'environnement, et après avoir repéré les anomalies d'une baie didactique, le candidat devra installer une porte intérieure.

Il positionnera les ébrasements et chambranles en bois ainsi que les quincailleries, tels que définis au plan d'installation et en assurera le bon fonctionnement.

#### 1. Savez-vous mettre en place des huisseries dans des baies existantes ?

- oui : *la validation est possible.*
- non : *c'est indispensable pour réussir l'épreuve.*

#### 2. Connaissez-vous tous les points à vérifier avant la pose d'une porte intérieure ?

- oui : *la validation est possible.*
- non : *c'est important, cela vous sera demandé lors de l'épreuve.*

#### 3. Savez-vous procéder au réglage fin d'une porte intérieure pour la rendre fonctionnelle ?

- oui : *la validation est possible.*
- non : *cela vous sera demandé lors de l'épreuve.*

**Pour réussir les épreuves, il vous faut donc pouvoir travailler seul, comprendre un plan et des consignes, être attentif à la précision, à la propreté et à la sécurité dans le maniement des outils.**

Code métier	Type de document	Version 1.0	Page
POSFERMEN	Outil de positionnement	Doc Officiel	Page 2 sur 2



Avec le soutien du Fonds social européen

