

# ÊTES-VOUS PRÊT À PASSER LA VALIDATION DE COFFREUR ?

**Actuellement, 7 personnes sur 10 obtiennent leur Titre de compétence.  
Plus vous êtes informé, plus vous augmentez vos chances d'obtenir le Titre de  
compétence.**

Selon votre expérience, votre histoire, une première orientation est nécessaire afin d'augmenter vos chances de réussite à une épreuve de validation des compétences.

C'est pourquoi nous vous proposons, à travers ce questionnaire, de faire le point sur votre parcours. Si la validation des compétences est adaptée à votre situation, ce questionnaire vous permettra également de choisir les unités de compétences pour lesquelles vous avez le plus de chances de réussir.

***Le métier de coffreur est divisé en 2 unités de compétence.***

## QUESTIONS GÉNÉRALES

1. Avez-vous une expérience et/ou une formation dans le métier visé ?

- oui : *la validation est possible.*  
 non : *la validation n'est pas une démarche envisageable pour le moment.  
Renseignez-vous plutôt sur les possibilités de formation.*

Si oui :

a) A quand remonte cette formation ? De quand date votre dernière expérience ?

- d'1 an : *la validation est envisageable.*  
 + d'1 an : *vérifiez que vos acquis sont toujours d'actualité.*

b) Cette expérience ou formation a-t-elle eu lieu en Belgique ?

- oui : *la validation est possible.*  
 non : *la validation est envisageable mais vérifiez si votre façon de faire est semblable à qui est pratiquée en Belgique.*

2. Comprenez-vous des consignes en français ?

- oui : *la validation est possible.*  
 non : *c'est indispensable pour réussir l'épreuve.*

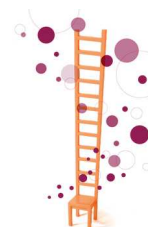
3. Avez-vous l'habitude de travailler à partir d'un plan ou d'un croquis ?

- oui : *la validation est possible.*  
 non : *La validation n'est pas envisageable. Renseignez-vous sur les possibilités de formation.*

4. Connaissez-vous les règles de sécurité et de respect de l'environnement liées au métier de coffreur ?

- oui : *la validation est possible.*  
 non : *leur connaissance est indispensable à la réussite de l'épreuve.*

Code métier	Type de document	Version	Page
COF	Outil de positionnement	1.0 Doc Officiel	Page 1 sur 2



## UNITÉ 1 : RÉALISER UN COFFRAGE TRADITIONNEL

### Rappel de la tâche demandée lors de l'épreuve :

Sur base du plan annexé et des conditions de réalisation remis au candidat, celui-ci réalise le coffrage et le décoffrage d'un ensemble poutre sur colonne. La poutre comporte une réservation. Le coffrage sera étanche et stable.

1. Savez-vous utiliser rationnellement les matériaux mis à votre disposition pour réaliser un coffrage traditionnel (sans gaspillage et sans en demander davantage) ?

- oui : *la validation est possible.*
- non : *c'est indispensable pour réussir l'épreuve de validation.*

2. Avez-vous l'habitude de respecter minutieusement les consignes ?

- oui : *la validation est possible.*
- non : *cette compétence sera évaluée dans l'épreuve de validation.*

3. Etes-vous attentif aux caractéristiques d'un travail professionnel (coffrage d'aplomb et d'équerre, par exemple) ?

- oui : *la validation est possible.*
- non : *c'est indispensable pour réussir l'épreuve de validation.*

## UNITÉ 2 : RÉALISER UN COFFRAGE EN ÉLÉMENTS MODULAIRES

### Rappel de la tâche demandée lors de l'épreuve :

Sur base du plan et des conditions de réalisation annexés, le candidat réalise le coffrage et le décoffrage d'un ensemble voile et colonne en éléments modulaires. Le coffrage sera étanche et stable.

1. Avez-vous déjà réalisé l'implantation et le traçage d'un coffrage sur la base d'un plan ?

- oui : *la validation est possible.*
- non : *la validation n'est pas une démarche envisageable pour le moment. Renseignez-vous plutôt sur les possibilités de formation.*

2. Avez-vous déjà choisi vous-mêmes les panneaux de coffrage à utiliser ?

- oui : *la validation est possible.*
- non : *c'est comme ça que se déroule l'épreuve.*

3. Savez-vous réaliser des opérations de coffrage et de décoffrage en suivant un ordre chronologique ?

- oui : *la validation est possible.*
- non : *c'est comme cela que l'on vous demandera de travailler lors de l'épreuve de validation.*

**Pour réussir les épreuves, il vous faut donc pouvoir travailler seul, comprendre un plan, appliquer des consignes et travailler avec précision tout en étant attentif à la sécurité, à la propreté et au respect de l'environnement.**

Code métier	Type de document	Version	Page
COF	Outil de positionnement	1.0 Doc Officiel	Page 2 sur 2

