

VALIDATION
des COMPÉTENCES

Consortium de Validation des Compétences

Charte Graphique 2022

La charte graphique du Consortium de Validation des Compétences a pour but d'assurer la cohérence entre tous les services et les outils de communication afin de garantir une identité visuelle efficace.

Vous trouverez dans ce guide de conseils graphiques, différentes règles d'utilisation du logo et des supports de communication l'accompagnant.

Elles sont à respecter impérativement pour communiquer clairement l'identité du Consortium de Validation des Compétences.

SOMMAIRE

Logotype

- Éléments de base 5
- Références couleurs 6
- Variantes et utilisations 6
- Noir et blanc 7
- Filigrane 8
- Zone d'exclusion 9
- Taille minimale 10
- Interdiction 11

Palette de couleurs

- Couleurs primaires 13
- Couleurs secondaires 15

Typographies

- Edition & web 18
- Bureautique 19

Éléments graphiques

- Échelle de la validation des compétences 21
- Pictogrammes 22
- Logos institutionnels 23
- Logos institution publiques 24
- Traitement photographique 25

Communication institutionnelle

- Couleurs 27
- Illustrations 27
- Exemples de support de communication 29

Communication validation des compétences des travailleurs en entreprise

- Couleur 34
- Traitement photographique 35
- Macaron 36
- Pictogrammes 37
- Exemples de support de communication 38

Communication Cible directe CE et travailleurs

- Couleur 43
- Traitement photographique 44
- Label 45
- Éléments graphiques 46
- Exemples de support de communication 47

Communication Centres agréés

- Créations de logos 51
- Exemples de support de communication 52

Communication Partenaires

- Logos 54
- Traitement photographique 55

Logotype



LOGOTYPE

Éléments de base

Tout au long de ce document, nous utiliserons une terminologie spécifique pour désigner les différents éléments du logotype et déterminer ses règles d'utilisation.

Ci-contre, la description du logotype vous permettra de vous familiariser avec celle-ci.



LOGOTYPE

Références couleurs

Le logotype est composé de 4 teintes différentes, exploitée à 100%.

Elles seront nommées ici comme «couleur primaire»:

BORDEAU

● Print: **C 0 M 100 J 36 N 37**
Web: **R 165 V 3 B 67 - #A50343**
Pantone: 215 C

NOIR

● Print: **C 0 M 0 J 0 N 100**
Web: **R 29 V 29 B 27 - #1D1D1B**
Pantone: Black C

GRIS

● Print: **C 0 M 0 J 0 N 40**
Web: **R 178 V 178 B 178 - #B2B2B2**
Pantone: Cool Gray 5 C

BLANC

○ Print: **C 0 M 0 J 0 N 0**
Web: **R 255 V 255 B 255 - #FFFFFF**

Privilégier le positionnement du logo sur un aplat ou un fond blanc, sans altérer sa visibilité.

Variantes et utilisations

L'utilisation du logo avec baseline doit être privilégiée sur des supports imprimés, sauf si l'espace disponible ne le permet pas.



VALIDATION
des **COMPÉTENCES**

www.validationdescompetences.be

avec baseline



VALIDATION
des **COMPÉTENCES**

sans baseline

LOGOTYPE

Noir et blanc

Dans ses versions négatives, le logotype est composé de 3 teintes différentes, exploitée à 100%.

Elles sont identiques aux «couleurs primaires»:

NOIR

- Print: **C 0 M 0 J 0 N 100**
Web: **R 29 V 29 B 27** - **#1D1D1B**
Pantone: Black C

GRIS

- Print: **C 0 M 0 J 0 N 40**
Web: **R 178 V 178 B 178** - **#B2B2B2**
Pantone: Cool Gray 5 C

BLANC

- Print: **C 0 M 0 J 0 N 0**
Web: **R 255 V 255 B 255** - **#FFFFFF**

Privilégier le positionnement du logo sur un aplat ou un fond blanc, sans altérer sa visibilité.

Le logo peut-être exploité avec et sans sa baseline.

L'utilisation du logo avec baseline doit être privilégiée sur des supports imprimés, sauf si l'espace disponible ne le permet pas.



avec baseline



sans baseline

LOGOTYPE

Filigrane

Nous avons extrait un élément graphique du logotype. Celui-ci peut-être exploité dans le background des outils de communication pour donner de la profondeur à certains aplats et du dynamisme au rendu final.



Exemple d'application

Opacité de teinte 10%



À BRUXELLES

Centre de validation des compétences EPS CERIA Bruxelles
0490 13 86 31
cvdc.ceria@spfb.edu.brussels
Campus du CERIA - 1 Avenue Emile Gryzon, 1070 Bruxelles
• Ouvrier(ère) boulanger(ère)-Pâtissier(ère) | TITRE 1,2,3,4

Centre bruxellois de validation Tuteur en entreprise - SFPME
02 800 85 99 -05
42 rue des Palais, 1030 Bruxelles
• Tuteur(rice) en entreprise

POUR TOUTE QUESTION GÉNÉRALE, CONTACTEZ-NOUS

validationdescompetences.be

0800 555 66 (Bruxelles Formation)
0800 939 47 (Le FOREM)
0800 901 33 (IFAPME)

Dans un **Carrefour Emploi Formation Orientation** en Wallonie: leforem.be/contact
À la **Cité des Métiers de Bruxelles**
14 Avenue de l'Astronomie, 1210 Bruxelles (Madou)
citedesmetiers.brussels

Certification officielle reconnue par:

LIMENTO
forem **IFAPME** **BRUXELLES FORMATION** **s'pme** **eps** **actiris.brussels**

Date d'expiration: 2022

LOGOTYPE

Zone d'exclusion

La zone d'exclusion est le périmètre de sécurité qui doit rester vierge autour du logo.

Pour des raisons de lisibilité, on conservera une certaine distance entre le logo et d'autres éléments environnants.

Pour le logotype de la Validation des Compétences, la zone d'exclusion est démarquée par la hauteur de la lettre «V» du nom.



LOGOTYPE

Taille minimale

Pour des raisons de lisibilité, le logotype ne doit jamais être utilisé à des tailles qui rendraient difficile sa lisibilité ou son identification.

Notez que ces tailles minimales s'entendent pour des supports et des processus permettant une bonne qualité de reproduction. En fonction des limites de certains supports, elles peuvent devoir être augmentées afin de préserver la lisibilité des éléments.

32 mm



avec baseline

15 mm



sans baseline

LOGOTYPE

Interdiction

Il est important de respecter les codes liés au logo pour ne pas dénaturer et dégrader la lisibilité et visibilité de celui-ci.

Voici quelques exemples d'interdits :

Il est interdit d'utiliser le logo dans les cas où la marque présente un risque de mauvaise lisibilité (contraste insuffisant entre le fond et la marque).

Il est interdit d'utiliser le logo en dehors des normes de couleurs préconisées.

Il est interdit de modifier la proportion des éléments constituant la marque, de modifier un de ces éléments, d'en omettre une partie.



Déplacer/agrandir des éléments



Changer les couleurs du logo



Déformer le logo en hauteur ou en largeur



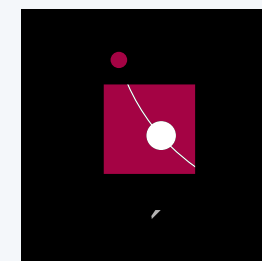
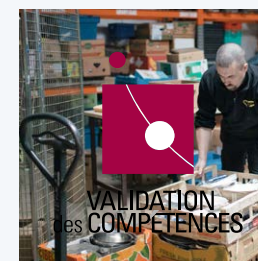
Incliner le logo



Utiliser une autre typographie et pas le logo



Changer la couleur du symbole



Utiliser le logo sur un fond qui nuit à sa lisibilité ou exploiter des contours

Palette de couleurs



PALETTE DE COULEURS

Couleurs primaires

Les couleurs primaires exploitées sur les différents supports graphiques sont les 4 teintes qui composent le logotype.



BORDEAU

Print: **C** 0 **M** 100 **J** 36 **N** 37
Web: **R** 165 **V** 3 **B** 67 - **#A50343**
Pantone: 215 C



NOIR

Print: **C** 0 **M** 0 **J** 0 **N** 100
Web: **R** 29 **V** 29 **B** 27 - **#1D1D1B**
Pantone: Black C



GRIS

Print: **C** 0 **M** 0 **J** 0 **N** 40
Web: **R** 178 **V** 178 **B** 178 - **#B2B2B2**
Pantone: Cool Gray 5 C



BLANC

Print: **C** 0 **M** 0 **J** 0 **N** 0
Web: **R** 255 **V** 255 **B** 255 - **#FFFFFF**

PALETTE DE COULEURS

Couleurs primaires

VISIBILITÉ

Sur les différents outils de communication, les teintes ci-contre pourront être exploitées à différents niveaux d'opacité pour plus de contraste et de dynamisme visuel (contrairement au logotype pour lequel les couleurs sont exploitées à 100%).

L'opacité de la teinte colorimétrique sera à privilégier car elle permet une meilleure visibilité des éléments.

Attention que le bordeaux, le noir et le gris peuvent être traités avec une opacité de teinte et de forme contrairement au blanc qui aura uniquement une opacité de forme (le blanc n'ayant pas de teinte).



opacité de la teinte



opacité de la forme

PALETTE DE COULEURS

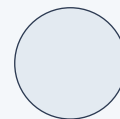
Couleurs secondaires

Comme pour les couleurs primaires, les teintes ci-contre pourront être exploitées sur les différents supports graphiques à différents niveaux d'opacité pour plus de contraste et de dynamisme visuel.



TURQUOISE

Print: **C** 77 **M** 11 **J** 33 **N** 0
Web: **R** 0 **V** 164 **B** 175 - **#00A4AF**
Pantone: 7710 C



BLEU CLAIR

Print: **C** 13 **M** 6 **J** 4 **N** 0
Web: **R** 227 **V** 233 **B** 241 - **#E3E9F1**
Pantone: 656 C



BLEU FONCÉ

Print: **C** 62 **M** 43 **J** 0 **N** 0
Web: **R** 112 **V** 137 **B** 197 - **#7089C5**
Pantone: 7682 C



BLEU ROI

Print: **C** 88 **M** 72 **J** 42 **N** 39
Web: **R** 44 **V** 58 **B** 82 - **#2C3A52**
Pantone: 540 C



JAUNE

Print: **C** 0 **M** 36 **J** 86 **N** 0
Web: **R** 249 **V** 176 **B** 48 - **#F9B030**
Pantone: 143 C

PALETTE DE COULEURS

Couleurs secondaires

VISIBILITÉ

Les teintes ci-contre pourront être exploitées à différents niveaux d'opacité de teinte et de forme pour plus de contraste et de dynamisme visuel.

L'opacité de la teinte colorimétrique sera à privilégier car elle permet une meilleure visibilité des éléments.



opacité de la teinte



opacité de la forme

Typographies



TYPOGRAPHIES

Edition & web

La police d'écriture, également appelée «font», est la **Diodrum** (police payante).

Sa force réside dans la multitude de graisses qu'elle propose. N'hésitez pas à toutes les utiliser pour des outils de communication dynamiques.

La police Diodrum est utilisée sur tous les supports print/web du Consortium de Validation des Compétences.

Diodrum

ABCDEFGHIJKLMNOPQRSTUVWXYZ

abcdefghijklmnopqrstuvwxyz

0123456789

Aa

Light

Validation des Compétences

Light italic

Validation des Compétences

Regular

Validation des Compétences

Regular italic

Validation des Compétences

Medium

Validation des Compétences

Medium italic

Validation des Compétences

Semibold

Validation des Compétences

Semibold italic

Validation des Compétences

Bold

Validation des Compétences

Bold italic

Validation des Compétences

TYPOGRAPHIES

Bureautique

Arial est la police utilisée lorsque la typographie Diodrum n'est pas disponible, par exemple en bureautique ou sur des documents Powerpoint®.

Arial

ABCDEFGHIJKLMNOPQRSTUVWXYZ

abcdefghijklmnopqrstuvwxyz

0123456789

Aa

Regular

Validation des Compétences

Regular italic

Validation des Compétences

Bold

Validation des Compétences

Bold italic

Validation des Compétences

Éléments graphiques

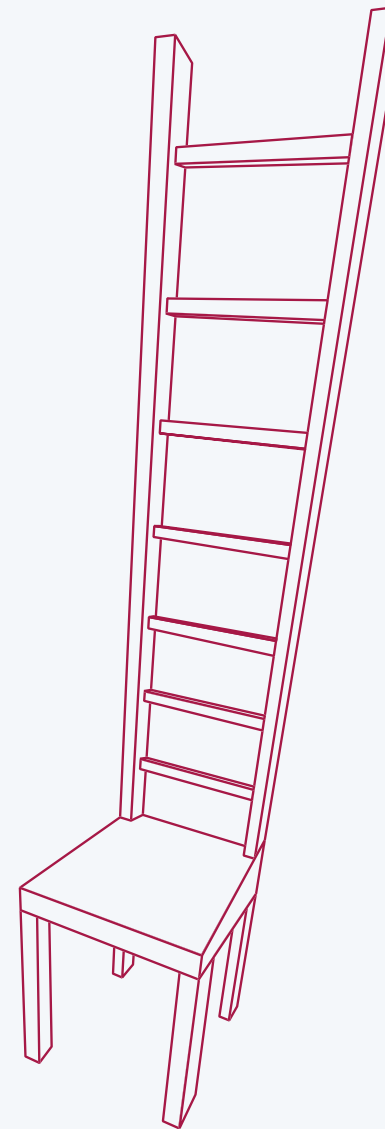


ÉLÉMENTS GRAPHIQUES

Échelle de la validation des compétences

L'échelle de la validation des compétences symbolise le parcours des personnes.

Elle peut être utilisée dans le cadre des documents institutionnels et de certains documents à destination des publics chercheurs d'emploi et travailleurs.



ÉLÉMENTS GRAPHIQUES

Pictogrammes

Une série de pictogrammes a été développée pour le Consortium de Validation des Compétences.

Il est déconseillé d'utiliser les pictogrammes dans les cas où il y aurait un risque de mauvaise lisibilité (contraste insuffisant entre le fond et le pictogramme).

Il est interdit d'utiliser les pictogrammes en dehors des normes de couleurs ci-contre (*excepté les pictogrammes «Témoignage», «Contact», «Localisation» et «Téléphone»)

Il est interdit de modifier un de ces éléments ainsi que la proportion ou d'en omettre une partie.



*Témoignage



Raisons de faire valider vos compétences



Check bordeau



Check jaune



Check turquoise



*Contact



*Localisation



*Téléphone



Localisation sur une carte de la Belgique ou dans les sous-titres

ÉLÉMENTS GRAPHIQUES

Logos institutionnels

Selon les projets/financeurs, des logos spécifiques devront être apposés sur chaque support.

Ils devront figurer dans le bas inférieur du document, de préférence sur la première de couverture.



ÉLÉMENTS GRAPHIQUES

Logos institutions publiques

Il est obligatoire d'apposer les logos des institutions publiques sur chaque support pour lesquels il y a suffisamment d'espace disponible.

Ceux-ci devront figurer dans le bas inférieur du document, ou en back-cover si le document comporte plusieurs pages.

Le logo d'Actiris sera à utiliser uniquement sur les supports de Bruxelles.



ÉLÉMENTS GRAPHIQUES

Utilisation de photographie

L'humain, le geste technique en rapport avec les métiers proposés et la diversité au sens large du terme sont les 3 critères à respecter dans le choix des photos.



Communication institutionnelle



COMMUNICATION INSTITUTIONNELLE

Couleurs

Pour la communication institutionnelle, les couleurs primaires seront utilisées et complétées par 3 couleurs secondaires.

● BORDEAU

● NOIR

● GRIS

○ BLANC

● BLEU CLAIR

● BLEU FONCÉ

● JAUNE

02 LES ESSENTIELS DE 2020 ... RÉALISATIONS

2.1. L'OFFRE DE VALIDATION DES COMPÉTENCES S'ÉTOFFE

A. AJOUT DE NOUVEAUX MÉTIERS À NOTRE CATALOGUE

Suite à une phase d'ajustement des pratiques du au contexte sanitaire 2020 particulier, l'équipe coordonne les commissions de référentiel de validation des compétences en ont maintenu leur production.

3 métiers (sur 65 métiers) ont ainsi été produits en 2020, à la demande des secteurs professionnels, afin de mieux répondre aux besoins des publics de 2021.

- Actualisation(s) d'activités à domicile
- Opérationnel(s) de parcours architecte en hauteur
- Technicien(s) en installations élastiques

Deux métiers ont été actualisés sur la base des profils du Service Francophone des Métiers et des Qualifications (SFMQ) international(s) : opérationnel(s) international(s) Ingénieur. Fin de 2020, ce sont 29 métiers qui avaient reçu un avis de conformité du SFMQ, soit 89 Titres. Par ailleurs, 13 Titres sont positionnés et plus de 70 en cours de positionnement... en Cadre Francophone des

B. OUVERTURE DE NOUVEAUX MÉTIERS DANS LES CENTRES

Concrètement, en 2020, 54 nouveaux métiers ont été proposés dans les Centres de validation des compétences :

- Aide-coach(e) en collectif
- Cuisine(r)en travailleur veillé
- Valiseur généraliste
- Spécialiste(s)en diagnostic(én) industriel
- Fontaineur(én)
- Référent(e) encadrement

CFMA INSTANCE CFC CADRE FRANCOPHONE DES CENTRES

certifications (CFC) du niveau 2 au niveau 4. Le travail d'articulation inhérent au champ de la validation des compétences avec la formation professionnelle, l'enseignement et l'emploi pourvus avec sa progression vers un langage commun au bénéfice des publics.




B. ORIENTATION ET ACCOMPAGNEMENT DES CANDIDATS

À la Cité des Métiers de Bruxelles, le Single Point Of Contact (SPOC) - Validation des compétences, informe et assiste le public. En 2020, plus de 300 personnes y ont été informées au travers d'activités collectives telles que :

- Des séances d'information générale, en ligne et en présentiel, en amont de l'accueil organisé par les Centres. En 2020, 148 personnes ont été informées lors de 10 séances d'information collectives.
- Des séances d'information ciblées, en ligne et en présentiel, en partenariat avec les Centres bruxellois de validation des compétences. À la suite de ces séances, un entretien de guidance a été proposé aux candidats pour le métier qui les concerne.

48 personnes ont été reçues lors d'un entretien individuel spécialisé avec le SPOC - Validation des compétences à la Cité des Métiers.

183 demandes d'information sur le dispositif ont bénéficié d'un conseil personnalisé à distance par les conseillers de la Cité des Métiers. Ces demandes font notamment suite à la campagne digitale Validation des compétences (de fin octobre à décembre 2020).

Secteurs professionnels

ALIMENT • WOODWIZE
 ifpm • CRF
 comeos • RESSOURCES
 VOLTA • form 75
 trav • eif • FeBI
 hof • hof • constructiv
 hof • hof • SPIL FSTL



COMMUNICATION INSTITUTIONNELLE

Illustrations

Une série de personnages a été développée en illustration afin de représenter les différents secteurs d'activités.

Ce type d'illustrations s'utilise uniquement pour la communication interne institutionnelle du Consortium de Validation des Compétences.

Il faudra toujours veiller à la diversité des personnages, au sens large du terme (origine, sexe, âge, métiers).



Horeca



Services
aux personnes



Construction



Administration



Industries
et commerce
alimentaire



Intersectoriel



Automobile

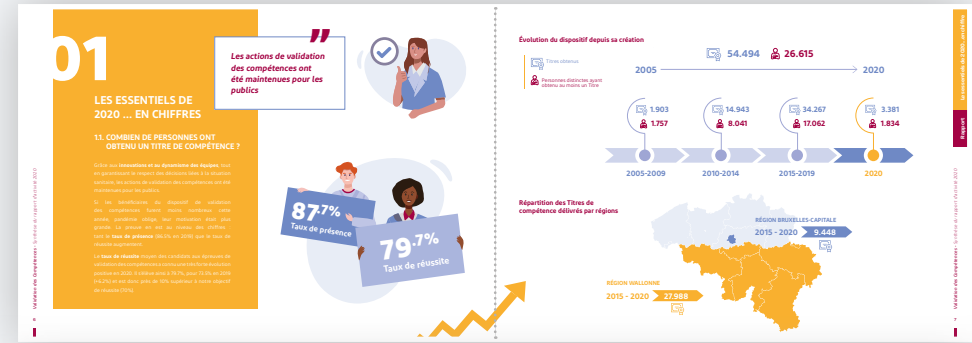


Logistique

COMMUNICATION INSTITUTIONNELLE

Exemples de support de communication

SYNTHÈSE DU RAPPORT D'ACTIVITÉS



COMMUNICATION INSTITUTIONNELLE

Exemples de support de communication

INVITATION CONSORTIUM DE VALIDATION DES COMPÉTENCES



Invitation

Lorem ipsum dolor sit amet, consectetur adipiscing elit. Aliquam nisl ex, semper.

Le 13 mai 2022



VALIDATION
des COMPÉTENCES

Cras vitae enim et odio vulputate luctus. Orci varius natoque penatibus et magnis **dis parturient montes** am. Vel enim id sapien tincidunt placerat **sit amet posuere justo**. Interdum et fames ac ante ipsum primis in faucibus.

PROGRAMME

- 17h30 : Cras vitae
- 18h00 : Vel enim id sapien
- 18h30 : Faucibus in primis ipsum
- 19h30 : Placerat sit amet
- 20h00 : Cras vitae
- 21h00 : Vel enim id sapien



OÙ ?
Rendez-vous au Château de Jehay
Rue du parc, 1 à 4540 Amay

QUAND ?
Le vendredi 13 mai 2022
à partir de 17h30

validationdescompetences.be



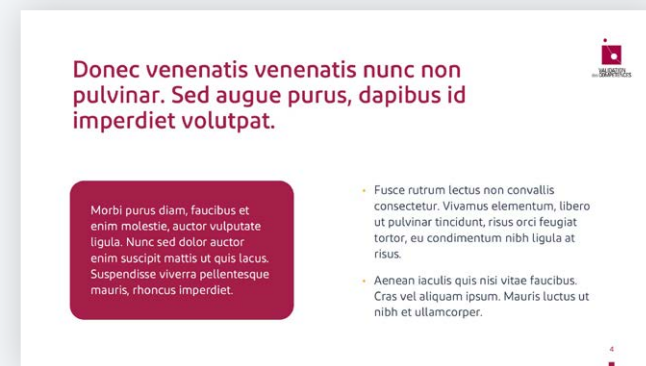
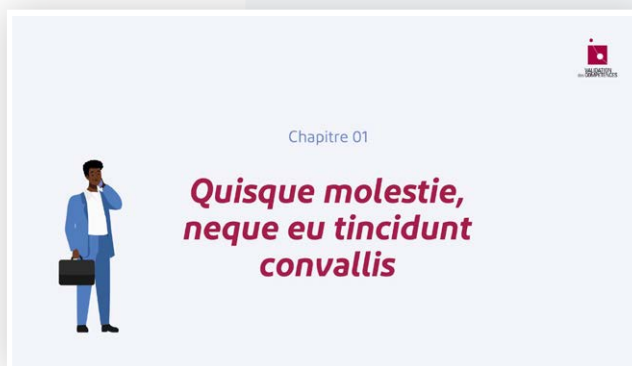
SPIC-Sept 2017 / El Ghar / mis en œuvre / Province de Liège, place St Lambert 136 - 4000 Liège



COMMUNICATION INSTITUTIONNELLE

Exemples de support de communication

POWERPOINT



COMMUNICATION INSTITUTIONNELLE

Exemples de support de communication

CARTES DE VISITE

Pour les cartes de visites, deux couleurs peuvent être utilisées :

- Les centres de compétences utiliseront la couleur jaune
- Le consortium utilisera la couleur bleu foncé



**Communication validation
des compétences des
travailleurs en entreprise**



COMMUNICATION VALIDATION DES COMPÉTENCES DES TRAVAILLEURS EN ENTREPRISE

Couleurs

Pour la communication en entreprise, les couleurs primaires seront utilisées et complétées par 1 couleur secondaire principale: le turquoise.

● BORDEAU

● NOIR

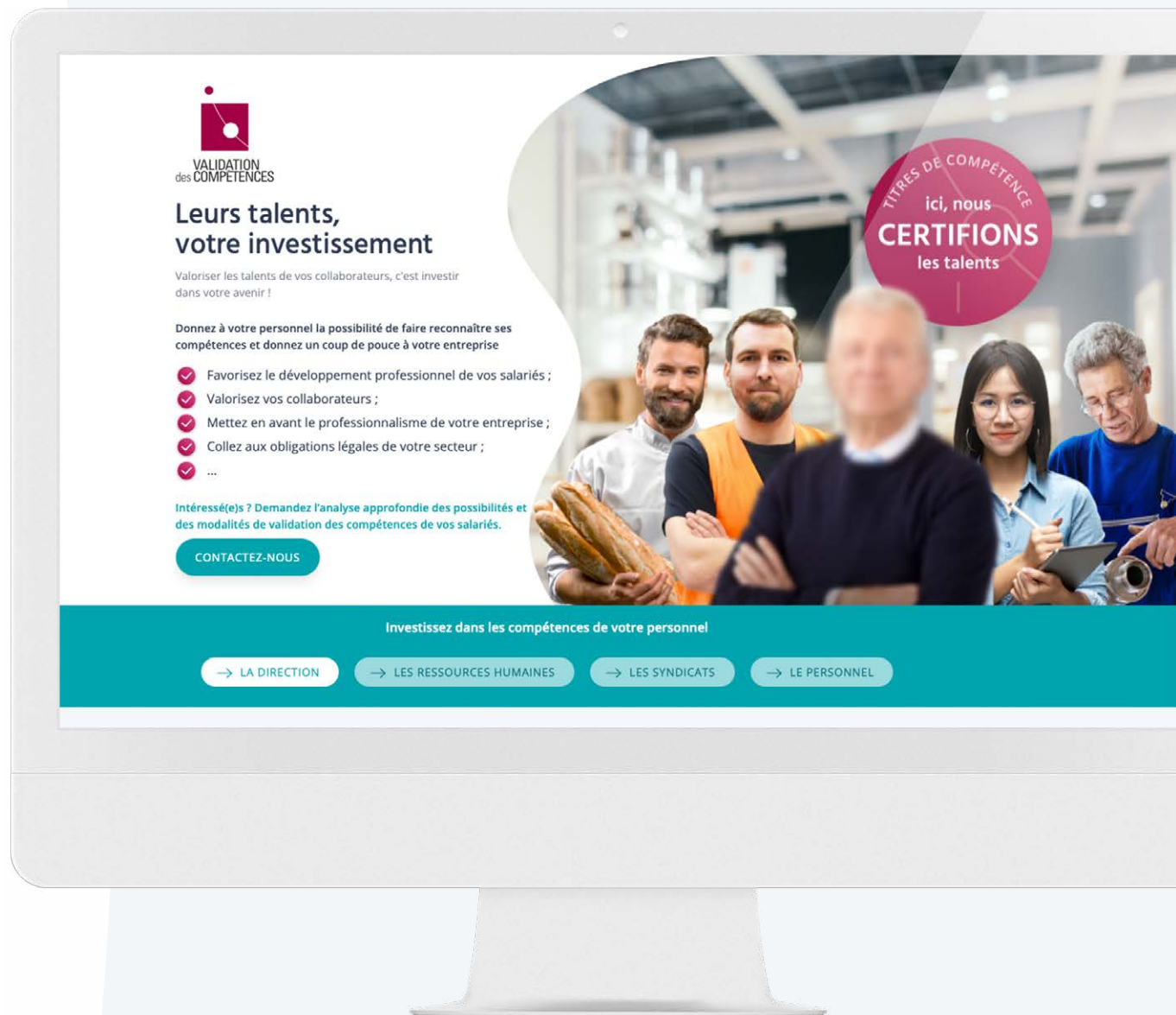
● GRIS

○ BLANC

● TURQUOISE

● JAUNE*

* Le jaune pourra s'utiliser uniquement si la communication est interne.



COMMUNICATION VALIDATION DES COMPÉTENCES DES TRAVAILLEURS EN ENTREPRISE

Traitement photographique

Les photographies utilisées pour la communication en entreprise doivent respecter une diversité au sens large du terme (origine, sexe, âge, secteur et les métiers existants).

Elles seront présentes dans le haut du document, coupées par une forme arrondie.

Celles-ci pourront être convexe ou concave, et dans une des couleurs autorisées afin de dynamiser davantage les supports.



Valoriser les talents de vos collaborateurs, c'est **investir dans votre avenir !**

Vos avantages :

Reconnaissance et motivation des travailleurs

- Certification des compétences acquises
- Valorisation et confiance en soi
- Motivation et fidélisation
- Visibilité de certains métiers
- ...

Talents et compétences

- Développement du potentiel
- Transmission des savoirs et savoir-faire
- Optimisation des plans de formation
- Anticipation des évolutions de carrière et des mobilités internes
- ...

Progrès et pérennité

- Image de marque
- Professionnalisme
- Satisfaction à des obligations légales sectorielles
- ...

www.cvdc.be/entreprises



Leurs talents, votre investissement

Valoriser les talents de vos collaborateurs, c'est **investir dans votre avenir !**



COMMUNICATION VALIDATION DES COMPÉTENCES DES TRAVAILLEURS EN ENTREPRISE

Macaron

ICI, NOUS CERTIFIONS LES TALENTS

Le macaron de certification officielle est à exploiter sur tous les supports de type «Valent» (validation en entreprise).

Le macaron ci-contre peut être exploité avec ou sans le site internet. Tout dépendra de son emplacement et de sa taille, attention à la lisibilité des différents éléments du macaron.

L'utilisation du macaron avec site internet doit être privilégiée sur des supports imprimés, sauf si la lisibilité est entravée.



avec site internet



sans site internet



COMMUNICATION VALIDATION DES COMPÉTENCES DES TRAVAILLEURS EN ENTREPRISE

Pictogrammes

Une série de pictogrammes a été développée pour la communication du Consortium de Validation des Compétences, à destination des entreprises.

Il est interdit d'utiliser les pictogrammes dans les cas où il y aurait un risque de mauvaise lisibilité (contraste insuffisant entre le fond et le pictogramme).

Il est interdit d'utiliser les pictogrammes en dehors des normes de couleurs ci-contre.

Il est interdit de modifier un de ces éléments ainsi que la proportion ou d'en omettre une partie.



Candidats concernés



Certification



Demande de prime



En plus



Entreprises éligibles



Exploration



Finalité



Information (1)



Information (2)



Inscription & préparation



Intervention financière



Mise en oeuvre



Octroi de prime



Prime



Progrès



Motivation



Talents et compétences



Travailleurs



Perennisation

COMMUNICATION VALIDATION DES COMPÉTENCES DES TRAVAILLEURS EN ENTREPRISE

Exemples de support de communication

ROLLUP

VALIDATION des COMPÉTENCES

ICI, nous CERTIFIONS les talents

Valoriser les talents de vos collaborateurs, c'est **investir dans votre avenir !**

Vos avantages :

- Reconnaissance et motivation des travailleurs**
 - Certification des compétences acquises
 - Valorisation et confiance en soi
 - Motivation et fidélisation
 - Visibilité de certains métiers
 - ...
- Talents et compétences**
 - Développement du potentiel
 - Transmission des savoirs et savoir-faire
 - Optimisation des plans de formation
 - Anticipation des évolutions de carrière et des mobilités internes
 - ...
- Progrès et pérennité**
 - Image de marque
 - Professionnalisme
 - Satisfaction à des obligations légales sectorielles
 - ...

www.cvdc.be/entreprises

FSE Wallonie FEDERATION FRANCOPHONES GO BRUSSELS 2025

VALIDATION des COMPÉTENCES

ICI, nous CERTIFIONS les talents

Vos collaborateurs ont du talent. **Valorisez-les !**

Nos équipes vous accompagnent à toutes les étapes !

- ÉTAPE 1**
 - Présentation et analyse du projet
 - Signature de la lettre d'intention
- ÉTAPE 2**
 - Signature de la convention avec le Centre de validation
 - Programmation des épreuves
 - Information et guidance des candidats
- ÉTAPE 3**
 - Épreuves
 - Certification des travailleurs

www.cvdc.be/entreprises

FSE Wallonie FEDERATION FRANCOPHONES GO BRUSSELS 2025

LE FONDS SOCIAL EUROPÉEN ET LES AUTORITÉS PUBLIQUES INVESTISSENT DANS VOTRE AVENIR

COMMUNICATION VALIDATION DES COMPÉTENCES DES TRAVAILLEURS EN ENTREPRISE

Exemples de support de communication

DÉPLIANT VALENT

LES MÉTIERS DISPONIBLES

La validation des compétences est accessible dans plus de **60 métiers** (conducteur(trice) de chariot élévateur, tuteur(trice) en entreprise, employé(e) administratif(ve), cuisinier(ère) boulanger(ère)-pâtisseries(ère), aide-ménagère(ère), opérateur(trice) de production sur ligne industrielle...)

Vous voulez en savoir plus sur les métiers disponibles et les Centres de validation des compétences agréés ?

Consultez notre site internet : www.cvdcb.be

LA VALIDATION DES COMPÉTENCES DES TRAVAILLEURS

Vous voulez en savoir plus sur la validation des compétences des travailleurs en entreprise (modalités pratiques...) à Bruxelles ou en Région wallonne ?

- Consultez notre site internet : www.cvdcb.be/entreprises/
- Ou contactez les chargées de missions du Consortium de validation des compétences

Entreprises privées
Séverine Deneubourg, s.deneubourg@cvdcb.be - 0490 52 45 77
Marie Deronchène, m.deronchene@cvdcb.be - 0475 34 57 48

Entreprises publiques
Fadoua EL Hamdi, felhamdi@cvdcb.be - 0490 47 72 96

Entreprises d'économie sociale
Carmen Alvarez, calvarez@cvdcb.be - 0473 96 87 08

Visitez notre site internet:




VALIDATION DES COMPÉTENCES
ici, nous **CERTIFIONS** les talents

Leurs talents, votre investissement

Valoriser les talents de vos collaborateurs, c'est investir dans votre avenir !




LA VALIDATION DES COMPÉTENCES DES TRAVAILLEURS

En déployant le dispositif de validation des compétences au sein de votre entreprise, vous permettez à vos travailleurs de faire reconnaître de manière externe et officielle les savoirs et savoir-faire qu'ils ont acquis ou acquièrent encore en dehors des filières de formation classique, par exemple dans votre entreprise.

En intégrant ce dispositif dans vos processus RH, vous renforcez votre gestion des talents et compétences tout en instaurant une véritable relation gagnant-gagnant employeur-travailleur.

LES AVANTAGES POUR VOTRE ENTREPRISE

Reconnaissance et motivation des travailleurs

- valorisation et confiance en soi ;
- satisfaction et fidélisation ;
- renforcement de la motivation individuelle et collective ;
- mise en avant de certains métiers ;

Talents et compétences

- développement de l'autonomie et de la polyvalence ;
- amélioration de la transmission des savoirs et savoir-faire ;
- optimisation des plans de formation ;
- anticipation des évolutions de carrière et des mobilités internes ;

Progrès et pérennité

- renforcement de l'image de marque et du professionnalisme de votre entreprise et de vos travailleurs ;
- satisfaction à des obligations légales propres au secteur ;

Certifier vos travailleurs via la validation des compétences, c'est aussi bénéficier d'un macaron utilisable sous toutes ses formes autorisées pour mettre en avant les efforts de votre entreprise et attirer de nouveaux talents.

LES ÉPREUVES ORGANISÉES DANS VOS INFRASTRUCTURES

LES GARANTIES QUALITÉ

Un processus transparent

La validation des compétences repose sur un dispositif transparent encadré et organisé par :

- le Consortium de validation des compétences regroupant les opérateurs publics de formation : Bruxelles Formation, Enseignement de Promotion sociale, SFPME, IFAPME, FOREM ainsi que les partenaires sociaux ;
- les Centres de validation agréés.

Un dispositif de qualité

- Les référentiels de validation sont élaborés et actualisés de manière stricte et rigoureuse en collaboration avec les partenaires sociaux et les acteurs du secteur professionnel concerné ;
- Les Centres de validation sont agréés au terme des 4 étapes d'un processus qualité sérieux et soumis à une revue de Centre annuelle ;
- L'épreuve est une mise en situation pratique évaluée au moyen d'une grille d'évaluation par des professionnels du métier ;
- Les processus qualité et les méthodologies font l'objet de révisions régulières dans une volonté d'amélioration continue.

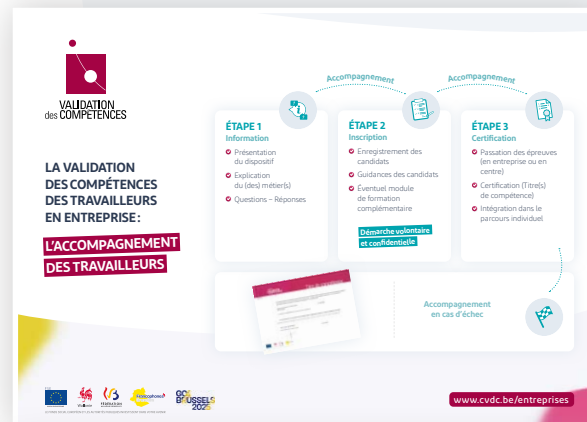
LES ÉTAPES CLÉS



COMMUNICATION VALIDATION DES COMPÉTENCES DES TRAVAILLEURS EN ENTREPRISE

Exemples de support de communication

LES ÉTAPES CLÉS



COMMUNICATION VALIDATION DES COMPÉTENCES DES TRAVAILLEURS EN ENTREPRISE

Exemples de support de communication

LE RÔLE DES CENTRES

Par exemple, le jaune peut s'utiliser ici car il s'agit d'un document interne.





**VALIDATION
des COMPÉTENCES**

LA VALIDATION DES COMPÉTENCES DES TRAVAILLEURS EN ENTREPRISE:

LE RÔLE DES CENTRES















LE FONDS SOCIAL EUROPÉEN ET LES AUTORITÉS PUBLIQUES INVESTISSENT DANS VOTRE AVENIR

1. INFORMATION

- La chargée de mission du CVDC informe l'entreprise (dispositif VDC, avantages, modalités, ...)
- Votre chargée de mission vous informe de la possibilité de vous **positionner** sur ce projet dès que le(s) métier(s) ont été identifiés

2. EXPLORATION

- La chargée de mission du CVDC vérifie les **prérequis** et la **faisabilité** du projet en entreprise
- Vous participez à l'étude de **faisabilité** en identifiant les besoins potentiels de **contextualisation** (mineurs ou majeurs)
- La **contextualisation** permet de tenir compte du contexte de l'entreprise (espace, équipement, consommables, ...) sans impacter la pertinence ni la rigueur du référentiel (compétences évaluées, critères d'évaluation)

3. PRÉPARATION

- Vous (ou le Service responsable) signez la **convention** avec l'entreprise et **programmez** les étapes
- Si la contextualisation est majeure, vous participez au **testing** en entreprise et à la rédaction du rapport de testing
- Le but du **testing** est de vérifier que la contextualisation apporte bien les garanties de justesse, d'impartialité et de fiabilité à l'évaluation

4. MISE EN ŒUVRE

- Vous mettez en oeuvre les **étapes habituelles** de validation en Centre, mais en entreprise:
 - Information ciblée
 - Guidance
 - Epreuves
 - Post-guidance
- Point d'attention: veiller à créer dans **Go Val'id** les sessions concernées à l'**adresse** de l'entreprise

5. CONCLUSION

- Vous participez à l'évaluation du projet (résultats, impacts, bonnes pratiques)

POUR PLUS D'INFORMATIONS, CONTACTEZ:

Entreprises privées:
Séverine Deneubourg, s.deneubourg@cvc.be - 0490/52.45.77
Marie Deronchène, m.deronchene@cvc.be - 0475/34.57.48

Entreprises publiques:
Fadoua El Hamdi, felhamdi@cvc.be - 0490/4772.96

Entreprises d'économie sociale:
Carmen Alvarez, calvarez@cvc.be - 0473/96.87.08

www.cvc.be/entreprises

Communication Cible directe CE et travailleurs



COMMUNICATION CIBLE DIRECTE CE ET TRAVAILLEURS

Couleurs

Pour la communication partenaire interne, les couleurs primaires seront utilisées et complétées par les couleurs secondaires.



BORDEAU



NOIR



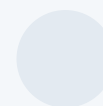
GRIS



BLANC



TURQUOISE



BLEU CLAIR



BLEU FONCÉ



BLEU ROI



JAUNE

COMMUNICATION CIBLE DIRECTE CE ET TRAVAILLEURS

Traitement photographique

Il existe deux manières de traiter les photographies:

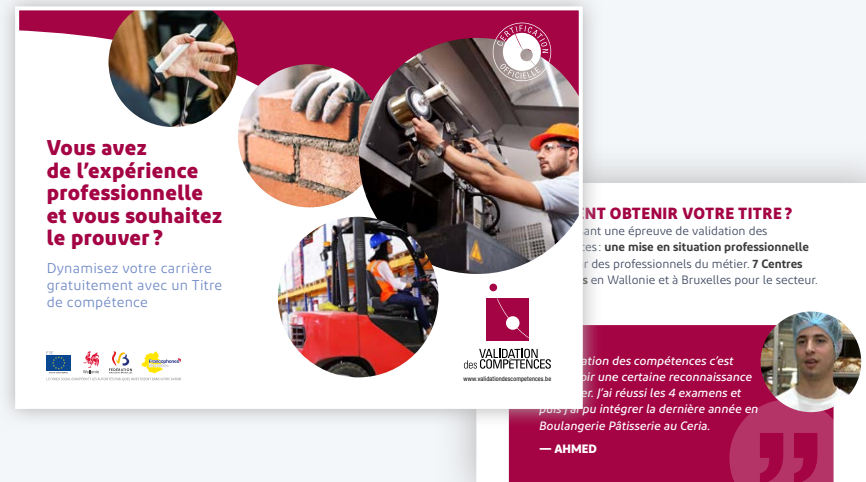
DANS UNE FORME RONDE

- ✓ Uniquement sur les covers des flyers ou brochures
- ✓ Si la photo est disponible, en accompagnement des témoignages

DANS UNE FORME RECTANGULAIRE

- ✓ Uniquement à l'intérieur des flyers ou brochures
- Attention:** option d'arrondi de 5 mm sur les coins visibles (la sortie de l'image en bord perdu se fait toujours de façon perpendiculaire)

L'humain, le geste technique en rapport avec les métiers proposés et la diversité au sens large du terme sont les 3 critères à respecter dans le choix des photos.



ronde



rectangulaire

COMMUNICATION CIBLE DIRECTE CE ET TRAVAILLEURS

Label

CERTIFICATION OFFICIELLE

Le label de certification officielle est à exploiter sur tous les supports qui comptent pour cible les employés et les demandeurs d'emploi.

Il a une légère inclinaison de -5°.



Bien qu'il existe dans la couleur primaire « bordeaux », nous exploiterons ce macaron le plus souvent dans sa version négative (attention toutefois à sa lisibilité).



version positive



version noir et blanc



version négative

COMMUNICATION CIBLE DIRECTE CE ET TRAVAILLEURS

Éléments graphiques

La forme arrondie bordeaux est à utiliser en background, comme design d'accompagnement.

L'élément graphique du logo pourra s'utiliser en filigrane pour dynamiser les supports.

Vous avez de l'expérience professionnelle et vous souhaitez le prouver ?

Dynamisez votre carrière gratuitement avec un Titre de compétence

Secteur Alimentaire

VALIDATION des COMPÉTENCES
www.validationdescompetences.be

POUR QUI ?
Toute personne, de plus de 18 ans, ayant quelques années d'expérience professionnelle.

COMMENT OBTENIR VOTRE TITRE ?
En réussissant une épreuve de validation des compétences: **une mise en situation professionnelle** évaluée par des professionnels du métier. **7 Centres sont agréés** en Wallonie et à Bruxelles pour le secteur.

La validation des compétences c'est pour avoir une certaine reconnaissance du métier. J'ai réussi les 4 examens et puis j'ai pu intégrer la dernière année en Boulangerie Pâtisserie au Ceria.
— AHMED

Forme arrondie en background

Logo en filigrane

COMMUNICATION CIBLE DIRECTE CE ET TRAVAILLEURS

Exemples de support de communication

FLYER GÉNÉRIQUE

Vous avez de l'expérience professionnelle et vous souhaitez le prouver ?

Dynamisez votre carrière gratuitement avec un Titre de compétence

CE
WALONIE
Fédération
Fédération

VALIDATION des COMPÉTENCES
www.validationdescompetences.be

5 RAISONS DE FAIRE VALIDER VOS COMPÉTENCES

- Trouver un **emploi** plus facilement en Belgique ou en Europe
- Booster votre **carrière professionnelle**
- Raccourcir vos **formations professionnelles** jusqu'à 1 an
- Accéder plus facilement au **CESS**, aux **allocations d'insertion** (-21 ans)...
- C'est **gratuit**. Plus de 25.000 personnes ont déjà reçu leur Titre de compétence.

POURQUOI PAS VOUS ?
Encore plus de raisons sur :
validationdescompetences.be/avantages

POUR QUI ?
Toute personne, de plus de 18 ans, ayant quelques années d'**expérience professionnelle**.

COMMENT OBTENIR VOTRE TITRE ?
En réussissant une épreuve de validation des compétences: une **mise en situation professionnelle** évaluée par des professionnels du métier. 46 Centres sont agréés à Bruxelles et en Wallonie.

POUR QUELS MÉTIERS ?
46 métiers sont disponibles tels que: Aide-comptable, Aide-ménagère(ère), Coiffeur(euse), Employé(e) administratif(ve), Jardinier(ère), Maçon(ne), Magasinier(ère), Technicien(ne) Pc et Réseau...

PLUS D'INFOS ?
validationdescompetences.be
0800 555 66 (Bruxelles Formation)
0800 939 47 (Le FOREM)
0800 901 33 (IFAPME)

Dans un **Carrefour Emploi Formation Orientation** en Wallonie
À la **Cité des Métiers de Bruxelles**

Certification officielle reconnue par:
LE FOREM, IFAPME, BRUXELLES FORMATION, pme, eps, octris.brussels

VALIDATION des COMPÉTENCES
www.validationdescompetences.be

COMMUNICATION CIBLE DIRECTE CE ET TRAVAILLEURS

Exemples de support de communication

FOLDERS SECTORIELS

- Administratif
- Alimentaire
- Arts et culture
- Automobile
- Construction
- Electronique
- Secteur vert
- Valoriste



CERTIFICATION OFFICIELLE

Vous avez de l'expérience professionnelle et vous souhaitez le prouver ?

Dynamisez votre carrière gratuitement avec un Titre de compétence

Secteur Alimentaire

VALIDATION DES COMPÉTENCES
www.validationdescompetences.be

5 RAISONS DE FAIRE VALIDER VOS COMPÉTENCES



- Trouver un **emploi** plus facilement en Belgique ou en Europe
- Booster votre **carrière** professionnelle
- Raccourcir vos **formations professionnelles** jusqu'à 1 an
- Accéder plus facilement au **CESS**, aux **allocations d'insertion** (+21 ans)...
- **C'est gratuit**. Plus de 25.000 personnes ont déjà reçu leur Titre de compétence

POURQUOI PAS VOUS ?
Encore plus de raisons sur : validationdescompetences.be/avantages

POUR QUI ?
Toute personne, de plus de 18 ans, ayant quelques années d'**expérience professionnelle**

COMMENT OBTENIR VOTRE TITRE ?
En réussissant une épreuve de validation des compétences: **une mise en situation professionnelle** évaluée par des professionnels du métier. **7 Centres sont agréés** en Wallonie et à Bruxelles pour le secteur.

La validation des compétences c'est pour avoir une certaine reconnaissance du métier, j'ai réussi les 4 examens et puis j'ai pu intégrer la dernière année en Boulangerie Pâtisserie au Ceria.
— AHMED

OÙ TROUVER UN CENTRE DE VALIDATION DES COMPÉTENCES ?



Centre IFAPME Luxembourg
061 22 33 36
www.luxembourg.ifapme.be
32 rue de la Scierie, 6800 Libramont
• **Ouvrier(ère) boulanger(ère)-Pâtissier(ère)** | TITRE 12,3,4

Centre de Compétences Forem- FormAlim
087 32 61 48
www.formationformalim.be
41b rue de Limbourg, 4800 Verviers
• **Conducteur(rice) de ligne de production en industrie alimentaire**
• **Opérateur(rice) de production en industrie alimentaire**
Les épreuves pour ce 2^e métier peuvent également se dérouler à Mouscron

Le FOREM – Centre de Formation de Dinant
082 66 57 20
www.leforem.be
350 rue Saint Jacques, 5500 Dinant
• **Opérateur(rice) de production sur ligne industrielle**



EN WALLONIE

Centre de validation des compétences de l'EPS de Liège
0472 53 06 24
www.usl.be
33 rue Saint-Laurent, 4000 Liège
• **Opérateur(rice) de production sur ligne industrielle**

Centre Epicuris
0484 45 05 67
www.formation-epicuris.be
Rue de l'aéroport - Bâtiment 52, Box 3, 4460 Bierset
• **Découpeur(euse)-débosseur(euse)** | TITRE 1,3
• **Prépareur(rice)-vendeur(euse) en boucherie** | TITRE 12
• **Ouvrier(ère) boulanger(ère)-Pâtissier(ère)** | TITRE 12,3,4

À BRUXELLES

Centre de validation des compétences EPS CERIA
Bruxelles
0490 13 86 31
cvdc.ceria@spfb.edu.brussels
Campus du CERIA - 1 Avenue Emile Gryson, 1070 Bruxelles
• **Ouvrier(ère) boulanger(ère)-Pâtissier(ère)** | TITRE 12,3,4


Centre bruxellois de validation Tuteur en entreprise - SFPME
02 800 85 99 -05
42 rue des Palais, 1030 Bruxelles
• **Tuteur(ice) en entreprise**

POUR TOUTE QUESTION GÉNÉRALE, CONTACTEZ-NOUS

validationdescompetences.be

0800 555 66 (Bruxelles Formation)
0800 939 47 (Le FOREM)
0800 901 33 (IFAPME)

Dans un **Carrefour Emploi Formation Orientation** en Wallonie: leforem.be/contact
À la **Cité des Métiers de Bruxelles**
14 Avenue de l'Astronomie, 1210 Bruxelles (Madsu)
citedesmetiers.brussels



COMMUNICATION CIBLE DIRECTE CE ET TRAVAILLEURS

Exemples de support de communication

FLYER ACTIRIS ET EMPLOYEURS

OPTIMISEZ VOTRE RECHERCHE D'EMPLOI !

Faites savoir à Actiris
que vous avez obtenu
un ou plusieurs Titre(s)
de compétence !

Indiquez-le(s) dans votre
dossier sur My Actiris !

CONNECTEZ VOUS VIA
[HTTPS://MY.ACTIRIS.BRUSSELS/LOGIN](https://my.actiris.brussels/login)
BESOIN D'AIDE ? Appelez le Contact
Center d'Actiris au **0800 35123**



OPTIMISEZ VOTRE CARRIÈRE EN MENTIONNANT VOTRE TITRE DE COMPÉTENCE SUR VOTRE CV !

Faites savoir aux employeurs
que vous avez obtenu un ou plusieurs
Titre(s) de compétence !

Soyez fier de vos compétences
et présentez-les !



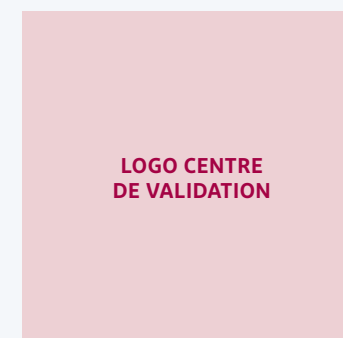
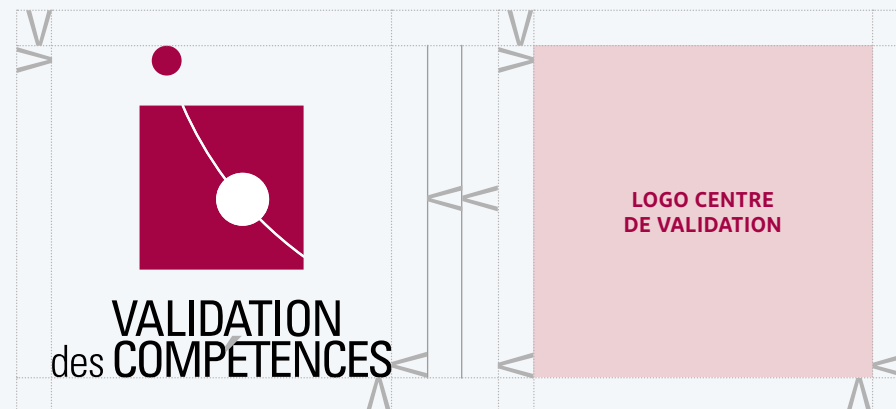
Communication Centres agréés



COMMUNICATION CENTRES AGRÉÉS

Création de logos

Pour les centres de validation qui souhaitent créer leur logos, nous recommandons d'utiliser le logo officiel Validation de compétence auquel s'ajoute le logos du centre.



Épaisseur: 0,5 pt
Noir 50% d'opacité de teinte

COMMUNICATION CENTRES AGRÉÉS

Exemples de support de communication

INVITATION CENTRE

où?
Rendez-vous au Château de Jehay
Rue du parc, 1 à 4540 Amay

QUAND?
Le vendredi 13 mai 2022
à partir de 17h30

Titre de l'évènement
Lorem ipsum dolor sit amet, consectetur adipiscing aliquam nisl ex, semper

Le 13 mai 2022

PROGRAMME
17h30 : Cras vitae
18h00 : Vel enim id sapien
18h30 : Faucibus in primis ipsum
19h30 : Placerat sit amet
20h00 : Cras vitae
21h00 : Vel enim id sapien

sit amet posuere justo

Etiam et ultricies eros. Nunc eget leo quam. Cras vitae enim et odio vulputate luctus. Orci varius natoque penatibus et magnis **dis parturient montes**, nascetur ridiculus mus. Aliquam nisl ex, semper eget turpis in, pretium rutrum lacus. Nam vel enim id sapien tincidunt placerat **sit amet posuere justo**. Interdum et malesuada fames accante ipsum primis in faucibus. In porttitor id erat vitae mattis.

Communication Partenaires



COMMUNICATION PARTENAIRES

Logos

Chaque support produit devra comporter le logo de la Validation des Compétences, les logos institutionnels et partenaires.

3^{ES} VERS QUELS PARTENAIRES DU « PROJET SPOC ET ACCOMPAGNEMENT » ORIENTER UNE PERSONNE INTÉRESSÉE PAR LA VALIDATION DES COMPÉTENCES ?

Les métiers « en gras » sont les métiers pour lesquels la Mission locale propose un accompagnement aux épreuves de validation des compétences.

| Partenaires et coordonnées du SPOC VDC | Secteur couvert par le SPOC | Métiers |
|---|--|---|
| Cité des métiers de Bruxelles Noyau ESCO Avenue Opéra/Bruxelles 02 493 47 50 02 493 52 27 88 | Tous les secteurs | Tous les métiers disponibles à la validation des compétences |
| Mission locale d'Etterbeek Eliane GUTTEL opart@mission.bruxelles.be 02 493 58 238 02 428 15 52 | Services aux personnes | Aide ménagère(s) Coiffeur(s) Coiffeur(s) autonome Coiffeur(s) manager(s) Esthéticien(ne) |
| | Arts et culture | Auxiliaire technique de spectacle Bouffeur(s) |
| | Intersectoriel | Technicien(ne) des arts de la scène et de l'événement Opérateur(trice) de production sur ligne industrielle Tuteur(trice) en entreprise Bibliothécaire spécialisé(e) intersectoriel |
| | Secteur Horeca | Barman(s) Cuisinier(trice) local(e) snack Promoteur(s) / Chef(FE) de rang Réceptionniste en hôtellerie Serveur(s) restaurant |
| Mission locale d'Ixelles Léonora VAN DER Lourdel@ml.be 02 355 37 33 | Industrie et commerce alimentaires | Châtrier(trice) / le ligne de production en industrie alimentaire Décongeur(s) / Décongeuse(s) Opérateur(trice) de production en industrie alimentaire Opérateur(trice) boulanger(ère) / Pâtisseries Préparateur(trice) vendeur(s) en boucherie |
| | Logistique | Conducteur(trice) de chariot élévateur Magasinier(s) |
| | Services publics | Accueilant(e) d'enfants Adjudicataire(s) en collectivité Fontainier(s) Fonctionnaire(s) |
| | Métiers de la valorisation des déchets | Valoriseur(s) généraliste |
| | Construction | Carpentier(s) Coffreur(s) Coffreur(s) étranger de terrassement Couvreur(s) Maçon(s) Monteur(s) en chauffage et sanitaire Paveur(s) |
| Mission locale de Molenbeek Isabelle HUBER huber@mlm1000.be 02 422 02 83 | Automobile | Peintre automobile(s) Pulvérisateur(s) cimentier(s) Pneumaticien(ne) de remorque remorques Mécanicien(ne) d'entretien des voitures particulières et véhicules utilitaires légers Mécanicien(ne) réparateur(trice) des voitures particulières et véhicules utilitaires légers Mécanicien(ne) automobile Mécanicien(ne) d'entretien industriel |
| | Industrie Technologique | Opérateur(trice) de production sur ligne industrielle Pneumaticien(ne) Technicien(ne) en système d'usage Téléviseur(trice) industriel |
| | Secteur du Bois | Technicien(ne) de formation manutention |
| | Environnement | Grimpeur(s) écoparcour(s) Jardinier(s) d'entretien Installateur(s) électrique(s) industriel Installateur(s) électrique(s) résidentiel Monteur(s) frigoriste Technicien(ne) des arts de la scène et de l'événement |
| Mission locale de Schaerbeek Lucie DUC SAUEN lucie@mls.be 02 347 77 25 02 347 77 20 | Électricité | Agent(e) d'accueil Technicien(ne) frigoriste |
| | Administration-économie-gestion | Aide-comptable Employé(e) administratif(ive) des services commerciaux Opérateur(trice) call center |
| | Informatique | Technicien(ne) PC & réseaux |

Plus d'info sur la validation des compétences ?
www.validationdescompetences.be

Projet soutenu par:

Information, orientation et accompagnement aux épreuves de la validation des compétences

Logos institutionnels et partenaires

Logo de la Validation des Compétences

COMMUNICATION PARTENAIRES

Traitement photographique

L'humain, le geste technique en lien avec les métiers existants et la diversité au sens large du terme sont les 3 critères à respecter dans le choix des photos.

3^{ES} VERS QUELS PARTENAIRES DU « PROJET SPOC ET ACCOMPAGNEMENT » ORIENTER UNE PERSONNE INTÉRESSÉE PAR LA VALIDATION DES COMPÉTENCES ?

Les métiers « en gras » sont les métiers pour lesquels la Mission locale propose un accompagnement aux épreuves de validation des compétences.

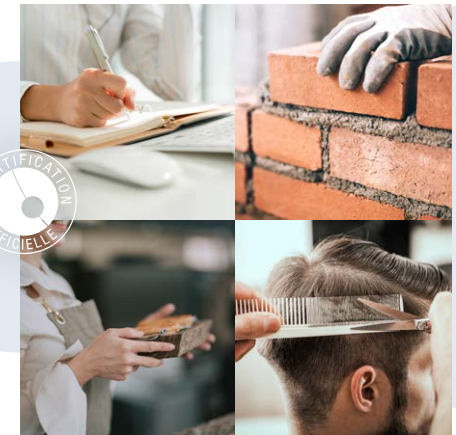
| Partenaires et coordonnées du SPOC VDC | Secteur couvert par le SPOC | Métiers |
|---|--|--|
| Cité des métiers de Bruxelles Nouveaux ESCO Avenue de la Woluwe 62 1050 Brussels 02 478 41 50 02 478 52 27 88 | Tous les secteurs | Tous les métiers disponibles à la validation des compétences |
| Mission locale d'Etterbeek Eloise GUTTEL apartements@missionlocale.be 02 478 58 238 02 428 15 52 | Services aux personnes | Aide ménagère(s) Coffeur(s) Coiffeur(s) Coiffeur(s) autonome Coiffeur(s) manager(s) Esthéticien(ne) Auxiliaire technique de spectacle Éclairagiste(s) |
| | Arts et culture | Technicien(ne) des arts de la scène et de l'événement Opérateur(trice) de production sur ligne industrielle Tuteur(trice) en entreprise Éducateur(trice) spécialisé(e) intersectoriel |
| | Intersectoriel | |
| | Secteur Horeca | Barman(s) Cuisinier(ne) local(e) ou étoilé Promoteur(s) chef(fe) de rang Responsable en hôtellerie Serveur(s) restaurant |
| Mission locale d'Ixelles Léonora ESCOFFÉ lourdel@missionlocale.be 02 478 37 53 | Industrie et commerce alimentaires | Châtrier(trice) (de ligne de production en industrie alimentaire) Décongeur(s) Décongeuse(s) Opérateur(trice) de production en industrie alimentaire Opérateur(trice) de production sur ligne industrielle Opérateur(trice) boulanger(ère) pâtisseries Préparateur(trice) vendeur(s) en boulangerie Charcutier(trice) de charcut élaborateur Mégisserie(s) |
| | Logistique | Accueilant(e) d'urbains Adjudant(e) en collectivité Fonctionnaire(s) Fotoproviseur(s) Volontaire généraliste |
| | Métiers de la valorisation des déchets | Carrossier(s) Coffeur(s) Carrossier(trice) d'engins de terrassement Coiffeur(s) Mécanicien(ne) en chauffage et sanitaire Paveur(s) Peintre décorateur(s) Plâtrier(s) Plâtrier(s) cimentier(s) Procheur(s) de fermes ou maraichers Mécanicien(ne) d'entretien des voitures particulières et véhicules utilitaires légers Mécanicien(ne) réparateur(s) des voitures particulières et véhicules utilitaires légers Mécanicien(ne) automobile Mécanicien(ne) d'entretien industriel Opérateur(trice) de production sur ligne industrielle Peintre industriel Technicien(ne) en système d'usage Tôlier(ne) industriel Tuyautier(ne) industriel Travailleur(ne) de fermes ou maraichers |
| Mission locale de Molenbeek Isabelle HUBERT hubert@missionlocale.be 02 422 02 83 | Construction | Carrossier(s) Coffeur(s) Carrossier(trice) d'engins de terrassement Coiffeur(s) Mécanicien(ne) en chauffage et sanitaire Paveur(s) Peintre décorateur(s) Plâtrier(s) Plâtrier(s) cimentier(s) Procheur(s) de fermes ou maraichers Mécanicien(ne) d'entretien des voitures particulières et véhicules utilitaires légers Mécanicien(ne) réparateur(s) des voitures particulières et véhicules utilitaires légers Mécanicien(ne) automobile Mécanicien(ne) d'entretien industriel Opérateur(trice) de production sur ligne industrielle Peintre industriel Technicien(ne) en système d'usage Tôlier(ne) industriel Tuyautier(ne) industriel Travailleur(ne) de fermes ou maraichers |
| | Automobile | |
| | Industrie Technologique | Carrossier(s) Coffeur(s) Carrossier(trice) d'engins de terrassement Coiffeur(s) Mécanicien(ne) en chauffage et sanitaire Paveur(s) Peintre décorateur(s) Plâtrier(s) Plâtrier(s) cimentier(s) Procheur(s) de fermes ou maraichers Mécanicien(ne) d'entretien des voitures particulières et véhicules utilitaires légers Mécanicien(ne) réparateur(s) des voitures particulières et véhicules utilitaires légers Mécanicien(ne) automobile Mécanicien(ne) d'entretien industriel Opérateur(trice) de production sur ligne industrielle Peintre industriel Technicien(ne) en système d'usage Tôlier(ne) industriel Tuyautier(ne) industriel Travailleur(ne) de fermes ou maraichers |
| | Secteur du Bois | |
| | Environnement | Carrossier(s) Coffeur(s) Carrossier(trice) d'engins de terrassement Coiffeur(s) Mécanicien(ne) en chauffage et sanitaire Paveur(s) Peintre décorateur(s) Plâtrier(s) Plâtrier(s) cimentier(s) Procheur(s) de fermes ou maraichers Mécanicien(ne) d'entretien des voitures particulières et véhicules utilitaires légers Mécanicien(ne) réparateur(s) des voitures particulières et véhicules utilitaires légers Mécanicien(ne) automobile Mécanicien(ne) d'entretien industriel Opérateur(trice) de production sur ligne industrielle Peintre industriel Technicien(ne) en système d'usage Tôlier(ne) industriel Tuyautier(ne) industriel Travailleur(ne) de fermes ou maraichers |
| Mission locale de Schaerbeek Lucie DUC SAUVA lucieduc@missionlocale.be 02 347 77 25 02 347 77 20 | Électricité | Carrossier(s) Coffeur(s) Carrossier(trice) d'engins de terrassement Coiffeur(s) Mécanicien(ne) en chauffage et sanitaire Paveur(s) Peintre décorateur(s) Plâtrier(s) Plâtrier(s) cimentier(s) Procheur(s) de fermes ou maraichers Mécanicien(ne) d'entretien des voitures particulières et véhicules utilitaires légers Mécanicien(ne) réparateur(s) des voitures particulières et véhicules utilitaires légers Mécanicien(ne) automobile Mécanicien(ne) d'entretien industriel Opérateur(trice) de production sur ligne industrielle Peintre industriel Technicien(ne) en système d'usage Tôlier(ne) industriel Tuyautier(ne) industriel Travailleur(ne) de fermes ou maraichers |
| | Administration-économie-gestion | Aide-comptable Employé(e) administratif(ve) des services commerciaux Opérateur(trice) call center |
| | Informatique | Technicien(ne) PC & réseaux |

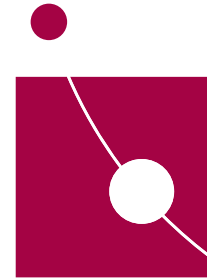
Plus d'info sur la validation des compétences ?
www.validationdescompetences.be

Projet soutenu par :



**Information, orientation
et accompagnement**
aux épreuves de la validation
des compétences





VALIDATION
des COMPÉTENCES

www.validationdescompetences.be

Visitez notre
site internet:



**Consortium
de validation
des compétences**

Rue de Stalle, 67 B-1180 Bruxelles

www.cvdc.be · info@cvdc.be